

PLANBESTÄMMELSER

Följande gäller inom områden med nedanstående beteckningar.

Endast angiven användning och utformning är tillåten.

Där beteckning saknas gäller bestämmelsen inom all kvartersmark eller all allmän plats på plankartan.

GRÄNSLINJER

- Planområdesgräns
- Användningsgräns
- Egenskapsgräns

ANVÄNDNING AV ALLMÄN PLATS

GATA Gata

NATUR Natur

ANVÄNDNING AV KVARTERSMARK

H1 Detaljhandel med livsmedel

E Tekniska anläggningar

EGENSKAPSBESTÄMMELSER FÖR KVARTERSMARK

Begränsning av markens utnyttjande

Ö1 Marken får inte förses med byggnadsverk

Höjd på byggnadsverk

h1 10,0 Högsta totalhöjd på huvudbyggnad är angivet värde i meter

h2 3,0 Högsta totalhöjd på komplementbyggnad är angivet värde i meter

h3 12,0 Högsta totalhöjd på skyltpylon är angivet värde i meter

Markreservat för allmännyttiga ändamål

u1 Markreservat för allmännyttiga underjordiska ledningar.

Utnyttjandegrad

e1 3000,0 Största bruttoarea är angivet värde i m² inom användningsområdet.

Stängsel, utfart och annan utgång

Utfartsförbud

Fastighetsstorlek

d1 8500,0 Minsta fastighetsstorlek är angivet värde i m²

Utförande

b1 Huvudentré ska placeras synligt mot Gredelbyleden. Personalingång och övriga entréer kan placeras i annan riktning.

Placering

p1 Huvudbyggnad ska placeras minst 10 meter från användningsgräns mot Gredelbyleden, och minst 2 meter från användningsgräns mot allmän platsmark - Natur

p2 Skyltpylon får endast placeras i användningsområdets nordvästra hörn

Markens anordnande och vegetation

n1 Minst 5 % av användningsområdet ska innehålla växtplantering eller grönyta

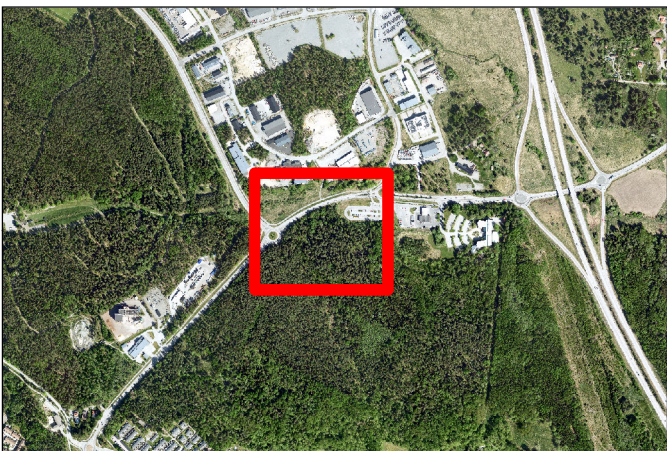
Utformning

f1 Vegetationstak får användas på huvudbyggnaden

GENOMFÖRANDETID

Genomförandetiden är 5 år över hela planområdet och börjar gälla fr.o.m. laga kraft datum.

Till planen hör:	Fastighetsförteckning	Bullerutredning	Svampinventering
Planprogram	Grundkarta	Geoteknisk utredning	Artskyddsutredning
Planbeskrivning	Samrådsredogörelse	Miljöteknisk utredning	Naturvärdesinventering
Illustrationsplan	Granskningsutlåtande	Dagvattenutredning	Trafikanalys



Grundkartans beteckningar

- | | | |
|--|--|--|
| | | |
| | | |
| | | |
| | | |
| | | |
| | | |
| | | |
| | | |
| | | |
| | | |

0 50 100 m

Grundkartan
Upprättad: 2025-05-14
Uppdaterad: 20xx-xx-xx
Kontrollerad: 2025-12-12

Skala 1:1 500 (A3)

Koordinatsystem:
Plan SWEREF99 18 00
Höjd RH2000

Förslag till detaljplan för

livsmedelsbutik i södra Ar del av Gredelby 1:3

Knivsta kommun, Uppsala län

Plan- och geodataenheten
Samhällbyggnadskontoret

Plan- och bygglagen: PBL (2010:900)

Upprättad: 2026-02-27

Granskningshandling

Beslutsdatum

Samråd

2025-10-06

Granskning

20xx-xx-xx

Godkännande/Antagande

20xx-xx-xx/20xx-xx-xx

Laga kraft

20xx-xx-xx

Diarienummer: SBK 2024-002

Laga kraftbeteckning: